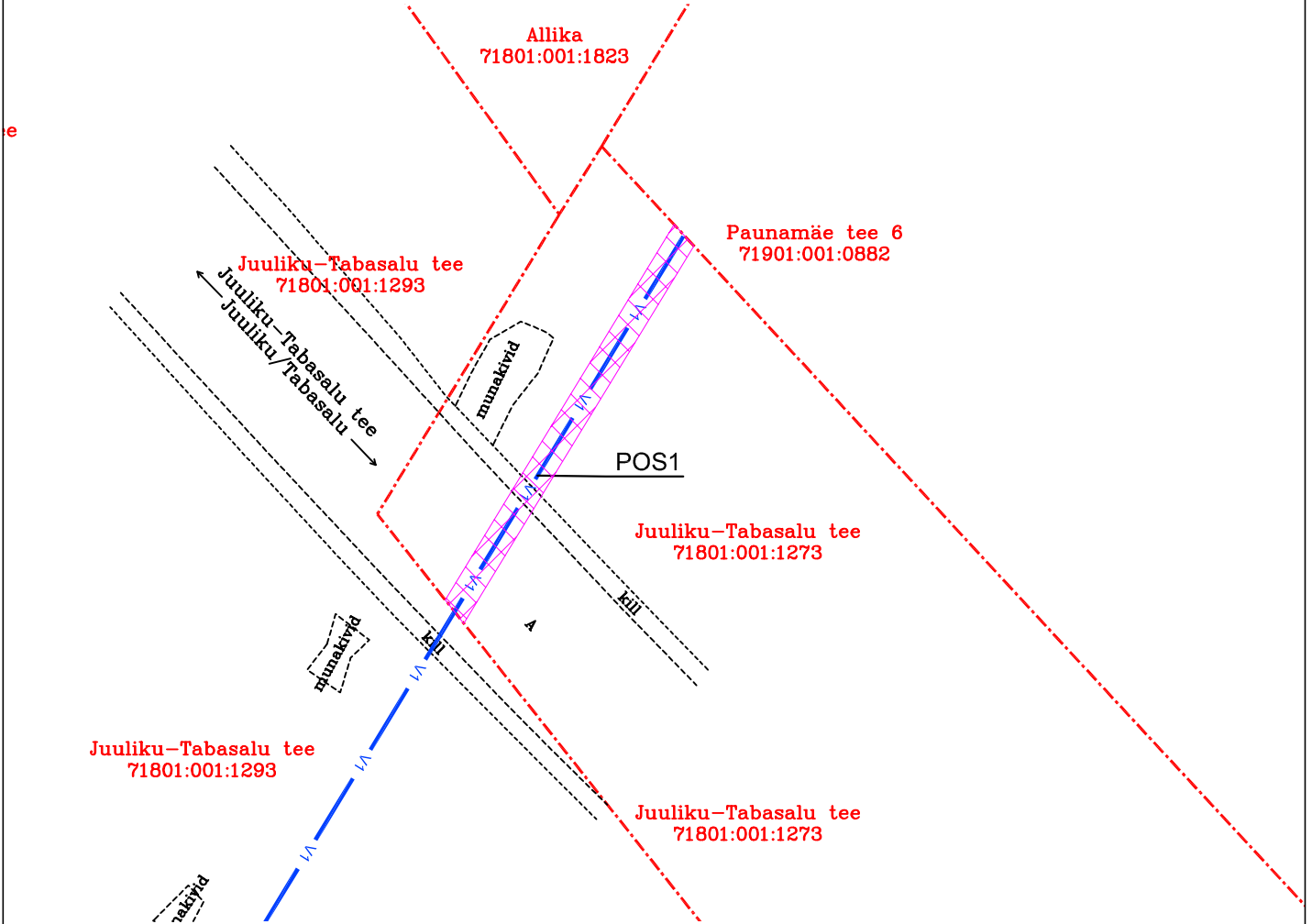




Isikliku kasutusõiguse seadmise plaan

IKÕ ala Pos nr (plaanil)	Kinnistu registriosar nr	Katastriüksuse tunnus, nimi ja sihtotstarve	Asukoht riigitee (nr ja nimi) suhtes (lõigu algus ja lõpp km)	IKÕ ala pinadla ruutmetrites m ²
Pos 1	13921002	71801:001:1273; Juuliku-Tabasalu tee, Transpordimaa	11420 Juuliku-Tabasalu tee; ristumine 5,37 km	63



TINGMÄRGID

 Kinnistute piirid
 V1 Proj. veetorustik

 IKÕ SEADMISE ALA

Rajatise tehnilised andmed:

Projekteeritava veetorustiku pikkus kasutusõiguse ala ulatuses 31,4m
 Kasutusõigusega ala torustike teljest 1,0m mõlemale poole.

Projekti nimi / aadress Paunamäe tee ja Lepatriinu tee veetorustike ringistamise projekt. Lepatriinu tee, Paunamäe tee; Jälgimäe küla, Saku vald, Harju maakond			Töö nr 024020
Koostaja Raido Mugamäe, Merindorf OÜ	Mõõtkava M 1:500	Leht / formaat 1/1 A4	Kuupäev 10.09.2024